

TRANSPALETTE HAUTE LEVEE MANUEL INOX KG 1000 TMS-80 SOULEVER 800 MM



Modèle	CTI6001: Finition Inox sablée, pour le secteur agroalimentaire CTI6002: Finition Inox sablée, pour le secteur pharmaceutique
Dimensions mm	550x1500 H 1190
Dimensions fourche mm	1150 x 550
Capacité kg	1000
Hauteur de levage mm	115/800
Roues de guidage	Nylon-polyuréthane
Rouleaux avant double charge	Nylon-polyuréthane
Rouleaux stabilisateurs latéraux	Teflon
Propulsion	Manuel
Ascenseur	Manuel
Poids kg	110
Matériel	Acier inoxydable AISI 304

DESCRIPTION:

Transpalette haute levée manuel à pantographe jusqu'à 800 mm conçu pour positionner les marchandises à la hauteur idéale et réduire l'effort de l'opérateur lors de la prise et du dépôt des marchandises. Il est construit entièrement en acier inoxydable AISI 304 (y compris la pompe de relevage et les composants hydrauliques), adapté à une utilisation dans des environnements humides et corrosifs où un nettoyage et une hygiène irréprochables sont requis et pour résoudre les problèmes de corrosion liés à l'utilisation d'acides et de solutions salines. Les roulements sont étanches et les bagues sont en polyamide comme l'exige l'industrie alimentaire. Optimal pour une utilisation dans les industries alimentaires, chimiques et pharmaceutiques. Résistant, facile à manipuler et de conception ergonomique, il répond pleinement aux exigences d'hygiène les plus sévères car il peut être désinfecté avec un lavage à haute pression régulier. Disponible dans la version en acier inoxydable AISI 316.

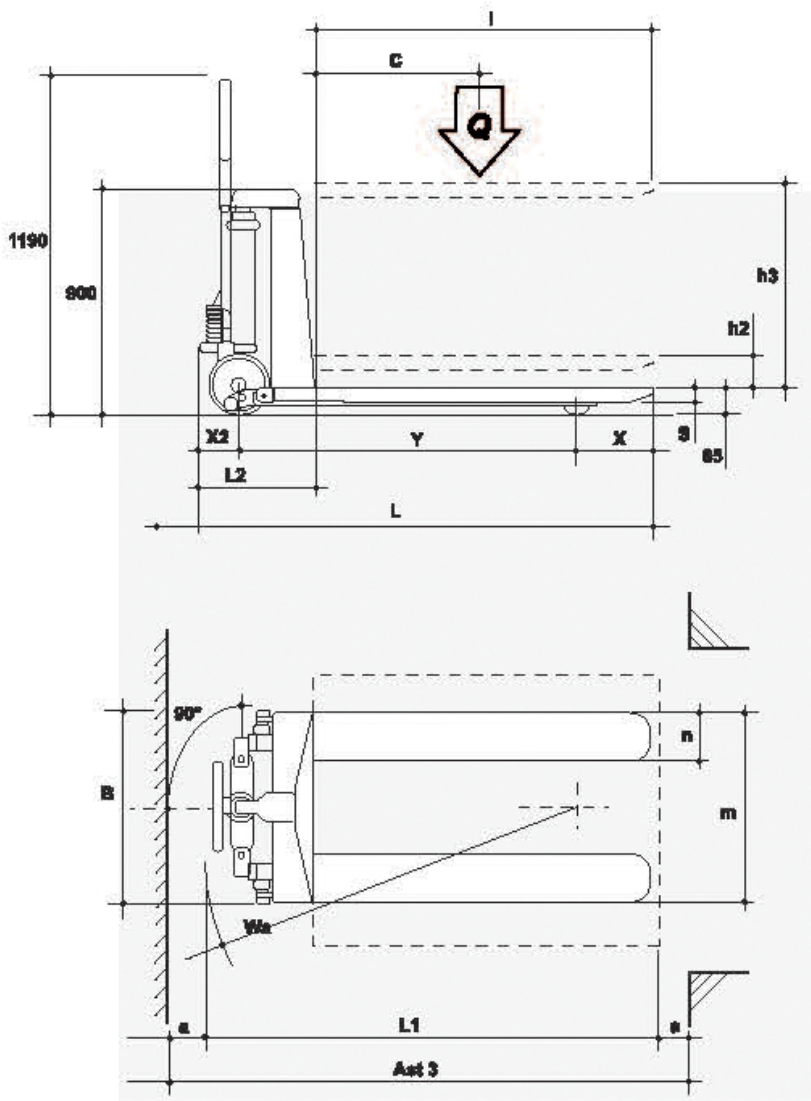
CARACTÉRISTIQUES TECHNIQUES:

- Châssis résistant aux environnements agressifs et corrosifs
- Timon ergonomique, structure robuste et indestructible
- Conçu pour être lavé et désinfecté avec un nettoyeur haute pression atténuant les risques de contamination microbologique
- Hygiène et accès facile aux composants (coûts de nettoyage et de maintenance réduits)
- Facile à manœuvrer, levage rapide à la hauteur de travail souhaitée
- Stabilité latérale maximale avec fourches surélevées
- Traitement finition inox par microsphères de verre 70-110 microns

OPTIONNELS:

- Acier inoxydable AISI 316
- Châssis sur mesure pour la manutention de charges particulières
- Longueur et largeur de fourche non standard
- Traitement pour le secteur pharmaceutique ou pour la salle blanche: finition inox satinée

CONCEPTION TECHNIQUE:



Q	t	1.0
C	mm	600
I	mm	1.150
L	mm	1.500
X	mm	155
X2	mm	115
Y	mm	1.230
L2	mm	350
L1	mm	1.750
M	mm	550
N	mm	170
B	mm	550
S	mm	45
H2	mm	95
H3	mm	715
A	mm	100
WA	mm	1.320
AST3	mm	1.520
PESO	Kg	110