

TRANSPALETTE HAUTE LEVEE ÉLECTRIQUE INOX KG 1000 TMS-80E SOULEVER 800 MM



Modèle	CTI8001: Finition Inox sablée, pour le secteur agroalimentaire CTI8002: Finition Inox sablée, pour le secteur pharmaceutique
Dimensions mm	550 x 1750 H 1187
Dimensions fourche mm	1150 x 550
Capacité kg	1000
Hauteur de levage mm	115/800
Roues de guidage	Nylon-polyuréthane
Rouleaux avant double charge	Nylon-polyuréthane
Rouleaux stabilisateurs latéraux	Teflon
Propulsion	Électrique
Ascenseur	Manuel
Poids kg	149
Matériel	Acier inoxydable AISI 304

DESCRIPTION:

Transpalette haute levee électrique inox élévateur jusqu'à 800 mm conçu pour positionner la marchandise à la hauteur idéale et réduire l'effort de l'opérateur lors de la prise et du dépôt de la marchandise. Il est entièrement construit en acier inoxydable AISI 304 (y compris la pompe de relevage et les composants hydrauliques), adapté à une utilisation dans des environnements humides et corrosifs où un nettoyage et une hygiène irréprochables sont requis et pour résoudre les problèmes de corrosion liés à l'utilisation d'acides et de solutions salines. Pour assurer la stabilité de la charge et la sécurité de l'opérateur, des galets stabilisateurs sont montés sur le côté qui repose au sol dès que la charge est soulevée. Les roulements sont étanches et les bagues sont en matériau polyamide pour l'industrie alimentaire. Optimal pour une utilisation dans les industries alimentaires, chimiques et pharmaceutiques. Résistant, maniable et ergonomique, il répond totalement aux exigences d'hygiène les plus strictes, pouvant être désinfecté avec un lavage à haute pression régulier.

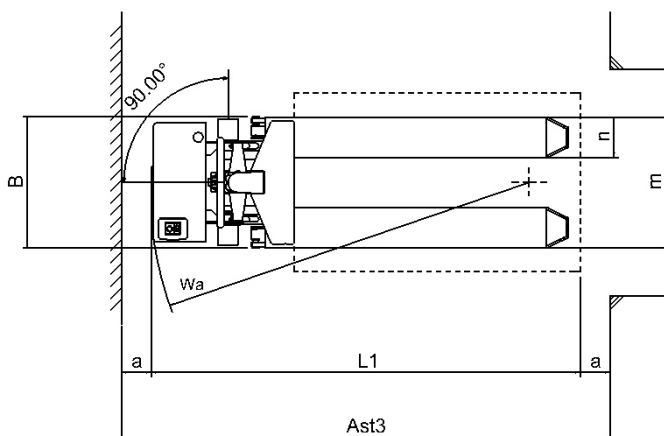
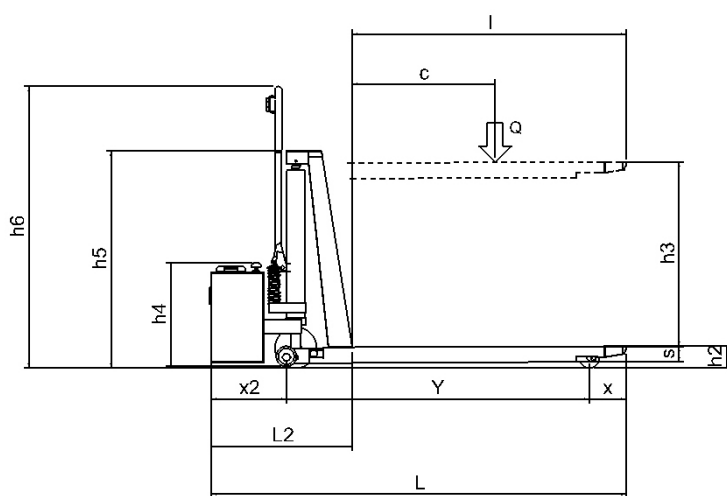
CARACTÉRISTIQUES TECHNIQUES:

- Châssis résistant aux environnements agressifs et corrosifs
- Timon ergonomique, structure robuste et indestructible
- Construit pour être lavé et désinfecté avec un nettoyeur haute pression limitant les risques de contamination microbologique
- Hygiène et accès facile aux composants (coûts de nettoyage et de maintenance réduits)
- Facile à manœuvrer, levage rapide à la hauteur de travail souhaitée
- Stabilité latérale maximale avec fourches surélevées
- Batterie gel monobloc 12V 75Ah connectée à un chargeur de batterie sur la machine
- Redresseur de courant embarqué 12V 10A
- Pour la recharge, un câble avec prise Schuko est fourni pour être connecté au réseau électrique normal avec recharge complète en
- 20 heures (avec un courant de charge initial suggéré de 15 A)
- Le temps de charge de la batterie dépend de nombreux facteurs, y compris les temps d'utilisation et les méthodes de charge (en cas de charge partielle ou recharges totales)
- Traitement finition inox par microsphères de verre 70-110 microns

OPTIONNELS:

- Acier inoxydable AISI 316
- Châssis sur mesure pour la manutention de charges particulières
- Longueur et largeur de fourche non standard
- Traitement pour le secteur pharmaceutique ou pour la salle blanche: finition inox satinée

CONCEPTION TECHNIQUE:



Q	t	1.0
C	mm	600
I	mm	1.150
L	mm	1.750
X	mm	155
X2	mm	323
Y	mm	1.272
L2	mm	600
L1	mm	1.750
M	mm	550
N	mm	170
B	mm	550
S	mm	45
H2	mm	95
H3	mm	700
H4	mm	450
H5	mm	920
H6	mm	1.187
A	mm	100
WA	mm	1.450
AST3	mm	1.950
BATTERIA	V/Ah	12/75
RADDRIZZATORE	V/A	12/10
PESO	Kg	149